



HOLLAND PARK

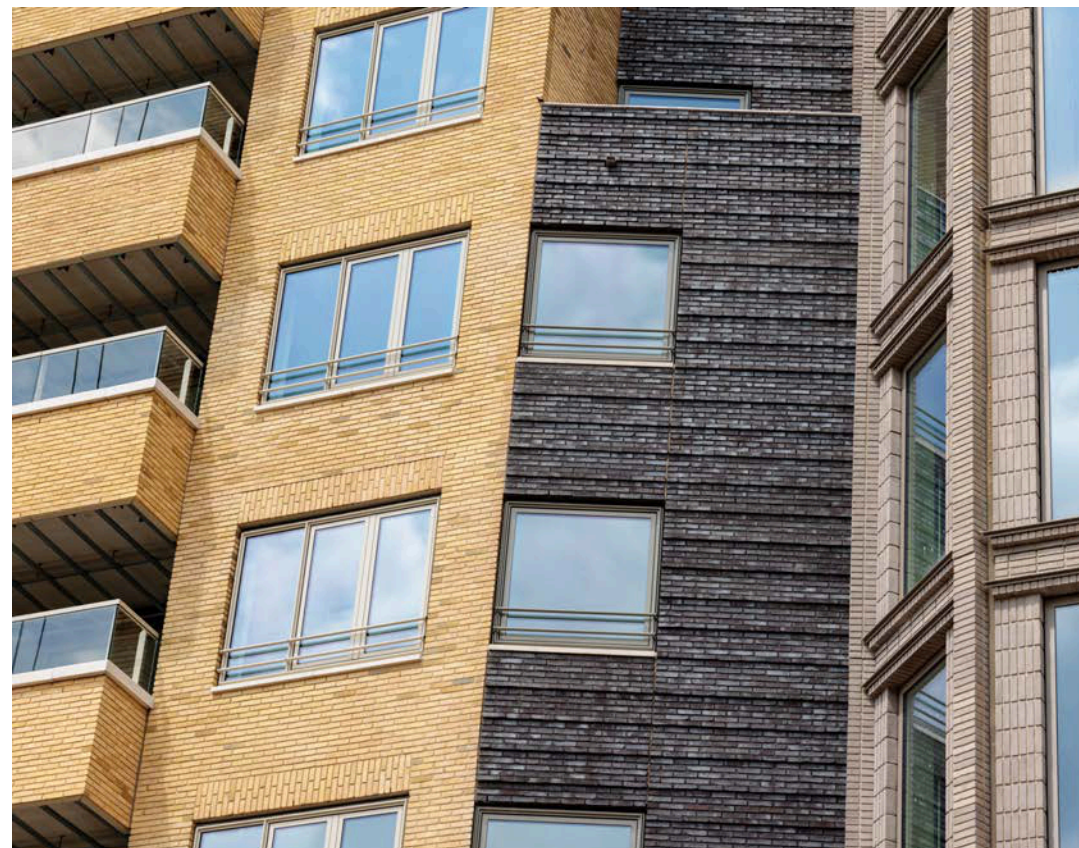
Afwerkingsgids

TOREN 6

Charlotte van Pallandthof, 1112ZL Diemen
d.d. juli 2024

Inhoud

- 1. Afwerking badkamer en toilet**
- 2. Afwerking appartement**
- 3. Afwerking overige**
- 4. Afwerking keuken**
 - 4.1 Opstelling 1**
 - 4.2 Opstelling 2**
 - 4.3 Opstelling 3**
 - 4.4 Opstelling 4**
 - 4.5 Opstelling 5**
 - 4.6 Opstelling 6**
 - 4.7 Opstelling 7**
 - 4.8 Opstelling 8**
 - 4.9 Opstelling 9**



1. Afwerking badkamer en toilet

Wandafwerking

Wandafwerking badkamer	Rako, keramisch tegelwerk 250x330, tegelwerk tot ca. 2350mm hoog, white
wandafwerking douchehoek	Rako, keramisch tegelwerk 250x330, tegelwerk tot ca. 2350mm hoog, white
wandafwerking toilet	Rako, keramisch tegelwerk 250x330, tegelwerk tot ca. 1200mm hoog, white

Vloerafwerking

vloerafwerking badkamer	Rako, keramisch tegelwerk 300x300mm, black
vloerafwerking douchehoek	Rako, keramisch tegelwerk 150x150mm, black
vloerafwerking toilet	Rako, keramisch tegelwerk 300x300mm, black

Sanitair

Sanitair badkamer	Duravit
Sanitair toilet	Duravit wandcloset en fontein, Gröhe kraan.

2. Afwerking appartement

Wandafwerking

Appartementen

Kleine oneffenheden moeten bijgewerkt worden door huurder. Daarna voorstrijk toepassen en de wanden sauzen.

Vloerafwerking

vloerafwerking

Zwevende dekvloer anhydriet | niet geschuurd | naturel

Plafondafwerking

Plafondafwerking

Brander Crystal, spuitwerk wit, plafond V-naden breedplaten blijvend in het zicht

Overige

Stalen kozijnen

Theuma, Staal , RAL 9010, binnenkozijnen zonder bovenlichten

Deuren

Stompe deuren (Theuma) RAL 9010

Vensterbanken

Multiplex, RAL 9010

3. Afwerking Overig

Verwarming

Vloerverwarming

Op basis van stadsverwarming. De temperatuur is per ruimte regelbaar.

Internet

Glasvezel

Je mag dus rekenen op snel internet; afhankelijk van het aanbod van provider. Huurder sluit zelf een contract af bij een provider.

Ventilatie

WTW

Warmteterugwinningsunit. Zowel toevoer als afvoer is mechanisch geregeld.

Bel - toegang

Intercom

Video en audio in de hal

4. Afwerking keukens

Keukenmerken

Keuken	Bruynzeel
Apparatuur	ATAG

4.1 Opstelling 1

Woningtype 6E

Keukenapparatuur

Afzuigkap (recirculatie)

Eenhendel mengkraan

Vaatwasser

Combimagnetron

Koelvriescombinatie

Inductiekookplaat

Keukenmerken

Keuken Bruynzeel

Apparatuur ATAG



4.2 Opstelling 2

Woningtype 6A

Keukenapparatuur

Afzuigkap (recirculatie)

Eenhendel mengkraan

Vaatwasser

Combimagnetron

Koelkast met vriesvak

Inductiekookplaat

Keukenmerken

Keuken Bruynzeel

Apparatuur ATAG



4.3 Opstelling 3

Woningtype 6C en F

Keukenapparatuur

Afzuigkap (recirculatie)

Eenhendel mengkraan

Vaatwasser

Combimagnetron

Koelkast met vriesvak

Inductiekookplaat

Keukenmerken

Keuken Bruynzeel

Apparatuur ATAG



4.4 Opstelling 4

Woningtype 6D

Keukenapparatuur

Afzuigkap (recirculatie)

Eenhendel mengkraan

Vaatwasser

Combimagnetron

Koelkast met vriesvak

Inductiekookplaat

Keukenmerken

Keuken Bruynzeel

Apparatuur ATAG



4.5 Opstelling 5

Woningtype 6A1 en 6A2

Keukenapparatuur

Afzuigkap (recirculatie)

Eenhendel mengkraan

Vaatwasser

Combimagnetron

Koelkast met vriesvak

Inductiekookplaat

Keukenmerken

Keuken Bruynzeel

Apparatuur ATAG



4.6 Opstelling 6

Woningtype 6D1, 6D2 en 6C3

Keukenapparatuur

Afzuigkap (recirculatie)

Eenhendel mengkraan

Vaatwasser

Combimagnetron

Koelkast met vriesvak

Inductiekookplaat

Keukenmerken

Keuken Bruynzeel

Apparatuur ATAG



4.7 Opstelling 7

Woningtype 6B en 6B1

Keukenapparatuur

Afzuigkap (recirculatie)

Eenhendel mengkraan

Vaatwasser

Combimagnetron

Koelkast met vriesvak

Inductiekookplaat

Keukenmerken

Keuken Bruynzeel

Apparatuur ATAG



4.8 Opstelling 8

Woningtype 6C2

Keukenapparatuur

Afzuigkap (recirculatie)

Eenhendel mengkraan

Vaatwasser

Combimagnetron

Koelkast met vriesvak

Inductiekookplaat

Keukenmerken

Keuken Bruynzeel

Apparatuur ATAG



4.9 Opstelling 9

Woningtype 6D

Keukenapparatuur

Afzuigkap (recirculatie)

Eenhendel mengkraan

Vaatwasser

Combimagnetron

Koelkast met vriesvak

Inductiekookplaat

Keukenmerken

Keuken Bruynzeel

Apparatuur ATAG

