



 **HOLLAND PARK**
Afwerkingsgids
BLOK 8

Jan Sluijtershof, 1112ZE Diemen
Charlotte van Pallandthof, 1112ZL Diemen
Gerrit Rietveldsingel, 1112ZB Diemen
d.d. juli 2024

Inhoud

1. Afwerking badkamer en toilet

2. Afwerking appartement

3. Afwerking overige

4. Afwerking keuken

4.1 Opstelling 1

4.2 Opstelling 2

4.3 Opstelling 5

4.4 Opstelling 8

4.5 Opstelling 9

4.6 Opstelling 10

4.7 Opstelling 11

4.8 Opstelling 12

4.9 Opstelling 14

4.10 Opstelling 16

4.11 Opstelling 19

4.12 Opstelling 3

4.13 Opstelling 4

4.14 Opstelling 6

4.15 Opstelling 7

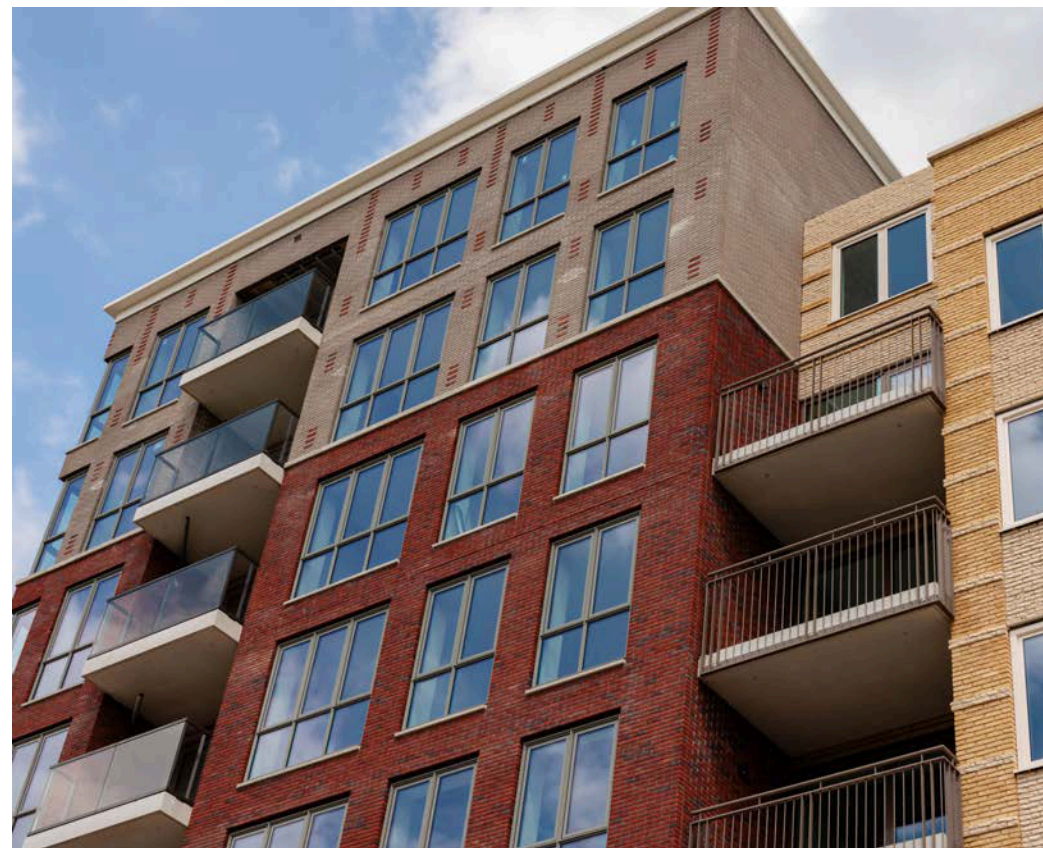
4.16 Opstelling 11

4.17 Opstelling 13

4.18 Opstelling 15

4.19 Opstelling 17

4.20 Opstelling 18



1. Afwerking badkamer en toilet

Wandafwerking

Wandafwerking badkamer	Rako, keramisch tegelwerk 250x330, tegelwerk tot ca. 2350mm hoog, white
wandafwerking douchehoek	Rako, keramisch tegelwerk 250x330, tegelwerk tot ca. 2350mm hoog, white
wandafwerking toilet	Rako, keramisch tegelwerk 250x330, tegelwerk tot ca. 1200mm hoog, white

Vloerafwerking

vloerafwerking badkamer	Rako, keramisch tegelwerk 300x300mm, black
vloerafwerking douchehoek	Rako, keramisch tegelwerk 150x150mm, black
vloerafwerking toilet	Rako, keramisch tegelwerk 300x300mm, black

Sanitair

Sanitair badkamer	Duravit
Sanitair toilet	Duravit wandcloset en fontein, Gröhe kraan.

2. Afwerking appartement

Wandafwerking

Appartementen

Kleine oneffenheden moeten bijgewerkt worden door huurder. Daarna voorstrijk toepassen en de wanden sauzen.

Vloerafwerking

Vloerafwerking

Zwevende dekvloer anhydriet | niet geschuurd | naturel

Plafondafwerking

Plafondafwerking

Brander Crystal, spuitwerk wit, plafond V-naden breedplaten blijvend in het zicht

Overige

Stalen kozijnen

Theuma, Staal , RAL 9010, binnenkozijnen zonder bovenlichten

Deuren

Stompe deuren (Theuma) RAL 9010

Vensterbanken

Multiplex, RAL 9010

3. Afwerking Overig

Verwarming

Vloerverwarming

Op basis van stadsverwarming. De temperatuur is per ruimte regelbaar.

Internet

Glasvezel

Je mag dus rekenen op snel internet; afhankelijk van het aanbod van provider. Huurder sluit zelf een contract af bij een provider.

Ventilatie

WTW

Warmteterugwinningseenheid. Zowel toevoer als afvoer is mechanisch geregeld.

Bel - toegang

Intercom

Video en audio in de hal

4. Afwerking keukens

Keukenmerken

Keuken	Bruynzeel
Apparatuur	ATAG

4.1 Opstelling 1

Woningtype R, R1(sp), R2(sp), R3, A, C, AF, AG(sp) en AH

Keukenapparatuur

Afzuigkap (recirculatie)

Eenhendel mengkraan

Vaatwasser

Combimagnetron

Koelkast met vriesvak

Inductiekookplaat

Keukenmerken

Keuken Bruynzeel

Apparatuur ATAG



4.2 Opstelling 2.1

Woningtype AA, AA1, AB, AB1, AC, AC1, AC2, AC3, AD, AD1(sp), AD2(sp), AE, AE1, AF, AG(sp), AH, AH1, AJ, AJ1, AK, AK1, AK2, AK3, AL, AL1, AM(sp), AN(sp), J, K, K1, O, P, Q, R, R1(sp), R2(sp), R3, S, T, U, U1, U2, U3, U4, V, V1, W, W1, X, X1, Y, Y1, Z, Z1, Z2, Z3

Keukenapparatuur

Afzuigkap (recirculatie)

Eenhendel mengkraan

Vaatwasser

Combimagnetron

Koelkast met vriesvak

Inductiekookplaat

Keukenmerken

Keuken Bruynzeel

Apparatuur ATAG



Opstelling 2.2

Woningtype AG(sp), AH1, AJ1, AL, AL1, B1, B2, H, H2, H3, K, K1, T, U, U1, U3, U4

Keukenapparatuur

Afzuigkap (recirculatie)

Eenhendel mengkraan

Vaatwasser

Combimagnetron

Koelkast met vriesvak

Inductiekookplaat

Keukenmerken

Keuken Bruynzeel

Apparatuur ATAG



4.3 Opstelling 5

Woningtype E en P

Keukenapparatuur

Afzuigkap (recirculatie)

Eenhendel mengkraan

Vaatwasser

Combimagnetron

Koelkast met vriesvak

Inductiekookplaat

Keukenmerken

Keuken Bruynzeel

Apparatuur ATAG



4.4 Opstelling 8

Woningtype M

Keukenapparatuur

Afzuigkap (recirculatie)

Eenhendel mengkraan

Vaatwasser

Combimagnetron

Koelkast met vriesvak

Inductiekookplaat

Keukenmerken

Keuken Bruynzeel

Apparatuur ATAG



4.5 Opstelling 9

Woningtype Z, Z1, Z2, Z3 en Z4

Keukenapparatuur

Afzuigkap (recirculatie)

Eenhendel mengkraan

Vaatwasser

Combimagnetron

Koelkast met vriesvak

Inductiekookplaat

Keukenmerken

Keuken Bruynzeel

Apparatuur ATAG



4.6 Opstelling 10

Woningtype AE en AE1

Keukenapparatuur

Afzuigkap (recirculatie)

Eenhendel mengkraan

Vaatwasser

Combimagnetron

Koelkast met vriesvak

Inductiekookplaat

Keukenmerken

Keuken Bruynzeel

Apparatuur ATAG



4.7 Opstelling 11

Woningtype AM(sp)

Keukenapparatuur

Afzuigkap (recirculatie)

Eenhendel mengkraan

Vaatwasser

Combimagnetron

Koekast met vriesvak

Inductiekookplaat

Keukenmerken

Keuken Bruynzeel

Apparatuur ATAG



4.8 Opstelling 12

Woningtype AC3

Keukenapparatuur

Afzuigkap (recirculatie)

Eenhendel mengkraan

Vaatwasser

Combimagnetron

Koelkast met vriesvak

Inductiekookplaat

Keukenmerken

Keuken Bruynzeel

Apparatuur ATAG



4.9 Opstelling 14

Woningtype AC2

Keukenapparatuur

Afzuigkap (recirculatie)

Eenhendel mengkraan

Vaatwasser

Combimagnetron

Koelkast met vriesvak

Inductiekookplaat

Keukenmerken

Keuken Bruynzeel

Apparatuur ATAG



4.10 Opstelling 16

Woningtype AA, AA1, AB, AB1, N en X1

Keukenapparatuur

Afzuigkap (recirculatie)

Eenhendel mengkraan

Vaatwasser

Combimagnetron

Koelkast met vriesvak

Inductiekookplaat

Keukenmerken

Keuken Bruynzeel

Apparatuur ATAG



4.11 Opstelling 19

Woningtype W1

Keukenapparatuur

Afzuigkap (recirculatie)

Eenhendel mengkraan

Vaatwasser

Combimagnetron

Koelkast met vriesvak

Inductiekookplaat

Keukenmerken

Keuken Bruynzeel

Apparatuur ATAG



4.12 Opstelling 3

Woningtype B en H1

Keukenapparatuur

Afzuigkap (recirculatie)

Eenhendel mengkraan

Vaatwasser

Combimagnetron

Koelkast met vriesvak

Inductiekookplaat

Keukenmerken

Keuken Bruynzeel

Apparatuur ATAG



4.13 Opstelling 4

Woningtype D

Keukenapparatuur

Afzuigkap (recirculatie)

Eenhendel mengkraan

Vaatwasser

Combimagnetron

Koelkast met vriesvak

Inductiekookplaat

Keukenmerken

Keuken Bruynzeel

Apparatuur ATAG



4.14 Opstelling 6

Woningtype J

Keukenapparatuur

Afzuigkap (recirculatie)

Eenhendel mengkraan

Vaatwasser

Combimagnetron

Koelkast met vriesvak

Inductiekookplaat

Keukenmerken

Keuken Bruynzeel

Apparatuur ATAG



4.15 Opstelling 7

Woningtype L

Keukenapparatuur

Afzuigkap (recirculatie)

Eenhendel mengkraan

Vaatwasser

Combimagnetron

Koelkast met vriesvak

Inductiekookplaat

Keukenmerken

Keuken Bruynzeel

Apparatuur ATAG



4.16 Opstelling 11

Woningtype AK, AK1, AK2 en AK3

Keukenapparatuur

Afzuigkap (recirculatie)

Eenhendel mengkraan

Vaatwasser

Combimagnetron

Koelkast met vriesvak

Inductiekookplaat

Keukenmerken

Keuken Bruynzeel

Apparatuur ATAG



4.17 Opstelling 13

Woningtype V en V1

Keukenapparatuur

Afzuigkap (recirculatie)

Eenhendel mengkraan

Vaatwasser

Combimagnetron

Koelkast met vriesvak

Inductiekookplaat

Keukenmerken

Keuken Bruynzeel

Apparatuur ATAG



4.18 Opstelling 15

Woningtype F

Keukenapparatuur

Afzuigkap (recirculatie)

Eenhendel mengkraan

Vaatwasser

Combimagnetron

Koelkast met vriesvak

Inductiekookplaat

Keukenmerken

Keuken Bruynzeel

Apparatuur ATAG



4.19 Opstelling 17

Woningtype G en AJ

Keukenapparatuur

Afzuigkap (recirculatie)

Eenhendel mengkraan

Vaatwasser

Combimagnetron

Koelkast met vriesvak

Inductiekookplaat

Keukenmerken

Keuken Bruynzeel

Apparatuur ATAG



4.20 Opstelling 18

Woningtype U2

Keukenapparatuur

Afzuigkap (recirculatie)

Eenhendel mengkraan

Vaatwasser

Combimagnetron

Koelkast met vriesvak

Inductiekookplaat

Keukenmerken

Keuken Bruynzeel

Apparatuur ATAG

